

PRESIDENTES DO BRASIL



@tatilslibras



PRESIDENTES DO BRASIL



Tatils Libras



ORDEM E PROGRESSO

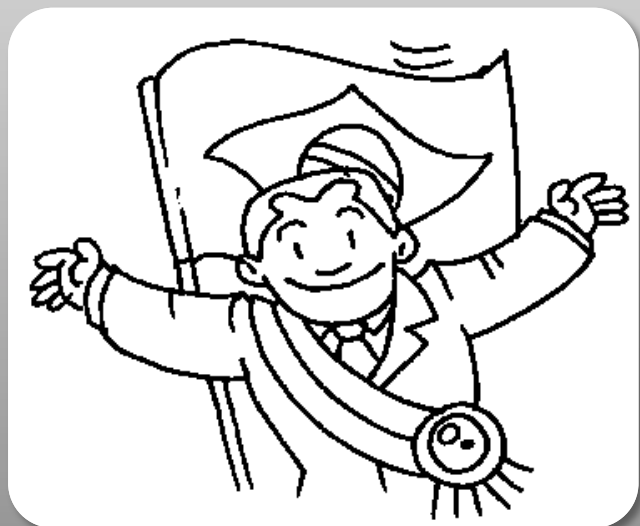


@tatilslibras

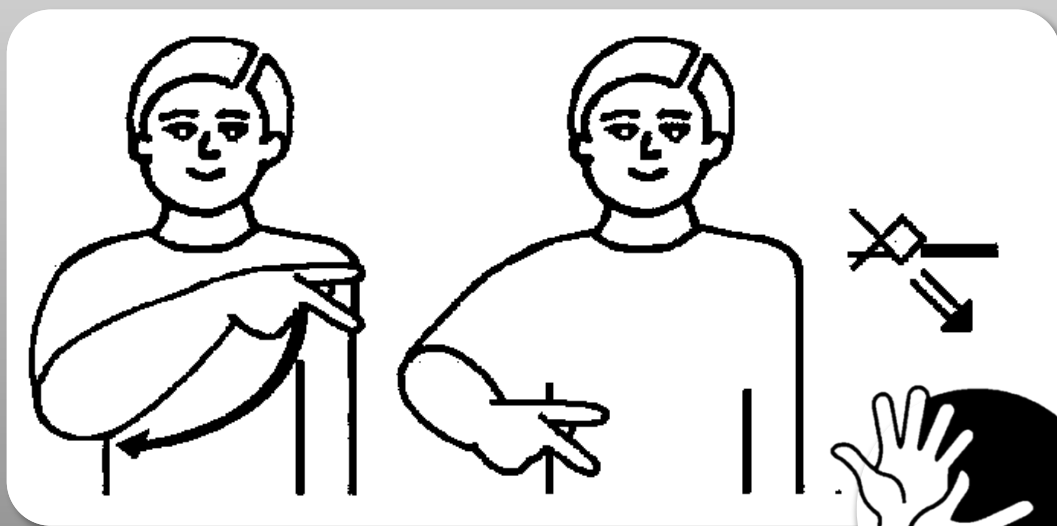


Talita Pedroza

PRESIDENTE



@tatilibras



Tatils Libras

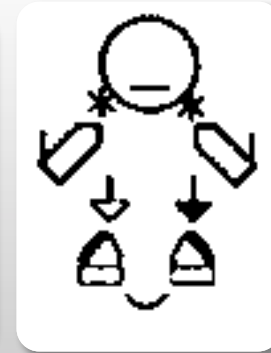


PRESIDENTE MANUEL DEODORO DA FONSECA

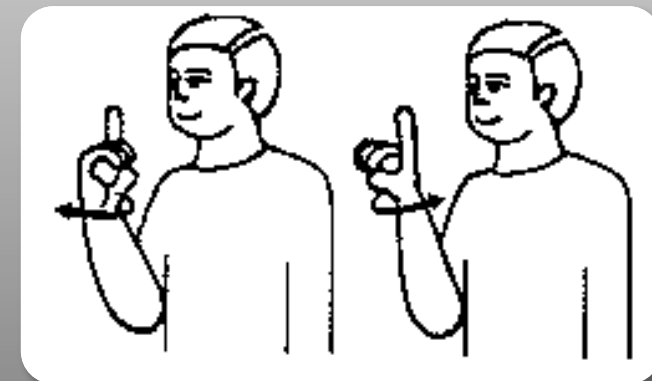
15 de novembro de 1889 a 23 de novembro de 1891



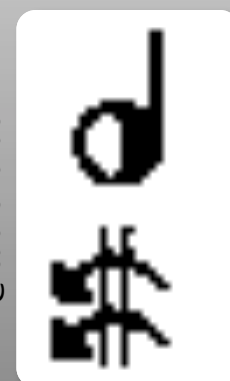
1º



1. Mãos abertas, palmas para trás, dedos unidos, pontas dos dedos tocando a cada lado da boca. Mover as mãos para frente unindo as pontas dos dedos.



@tatilslibras



2. Mão em D, palma para esquerda. Balançar a mão virando a palma para frente e para esquerda, várias vezes.

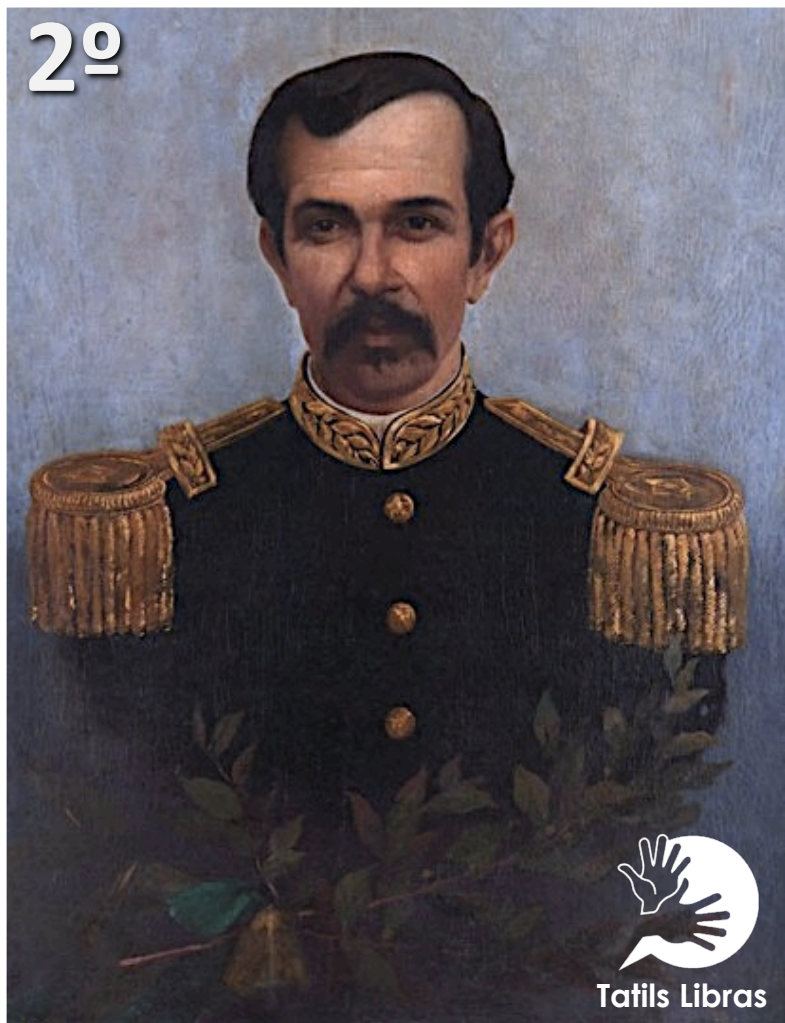


PRESIDENTE FLORIANO PEIXOTO

23 de novembro de 1891 a 15 de novembro de 1894

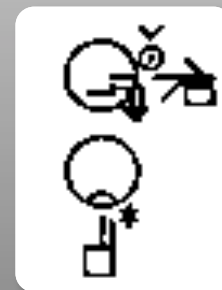


2º



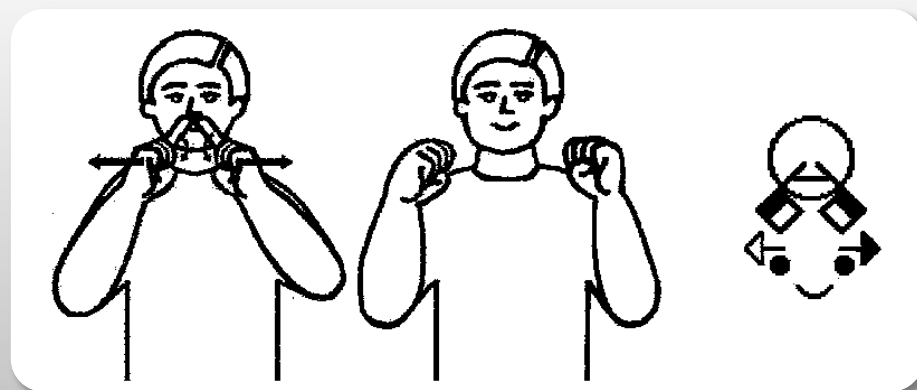
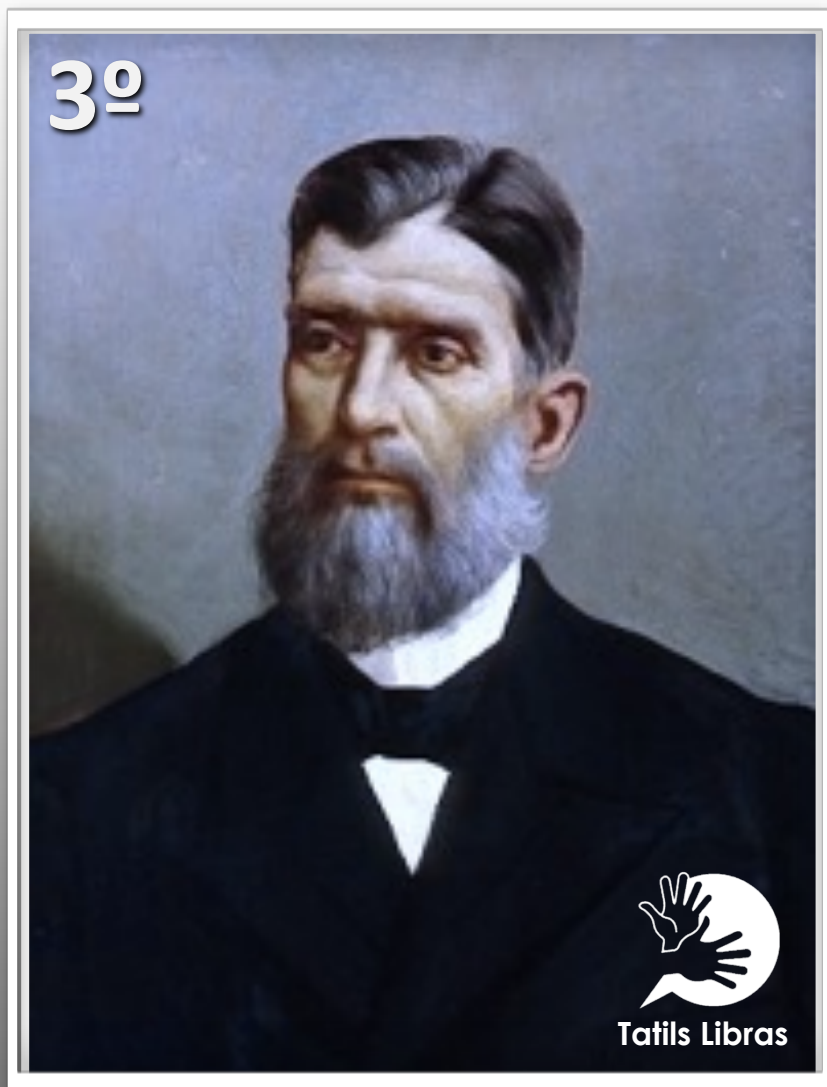
@tatilslibras

Mão fechada, palma para esquerda, dedo médio, indicador e polegar distendidos, polegar paralelo aos demais dedos, tocando o buço. Mover a mão direita e para baixo delineando o formato de um bigode no rosto e, em seguida, mão em U, palma para trás, tocando o queixo.



PRESIDENTE PRUDENTE JOSÉ MORAES E BARROS

15 de novembro de 1894 a 15 de novembro de 1898



@tatilslibras

Mãos em 1, palma a palma, dedos indicadores inclinados um para o outro tocando-se pelas pontas dos dedos no buço. Mover as mãos para os lados opostos unindo os indicadores aos demais dedos.

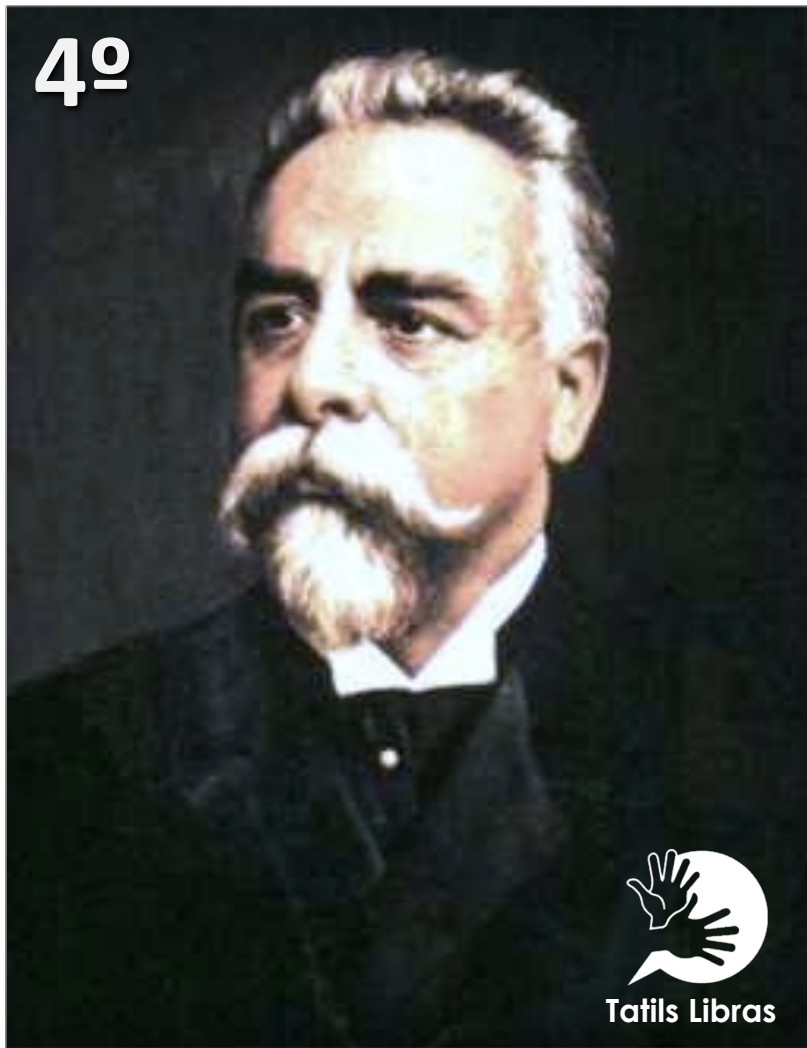


PRESIDENTE MANUEL FERRAZ DE CAMPOS SALLES

15 de novembro de 1898 a 15 de novembro de 1902

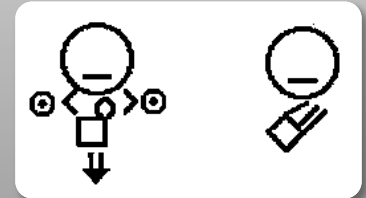


4º



@tatilslibras

Mão horizontal fechada, palma para trás, dedos indicador e Polegar distendidos com pontas dos dedos unidas tocando o buço. Abrir os dedos polegar e



indicador deslizando-os sobre o buço em direção aos cantos da boca. Em seguida mover a mão em direção ao queixo com dedos indicador, médio e polegar distendidos, com pontas dos dedos tocando a parte inferior do queixo com palma para cima.

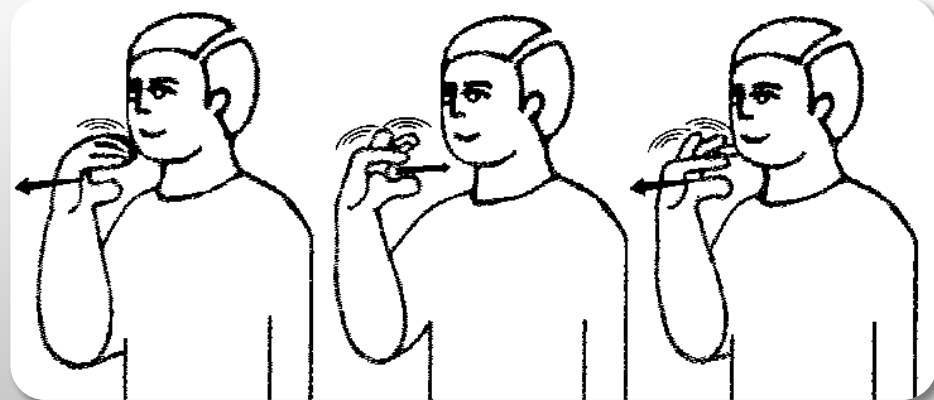


PRESIDENTE FRANCISCO DE PAULA RODRIGUES ALVES

15 de novembro de 1902 a 15 de novembro de 1906



5º



@tatilslibras

Mão aberta, palma para a esquerda, polegar paralelo aos demais dedos, mão diante do queixo. Mover a mão pra frente e pra trás oscilando os dedos indicador, médio, anular e mínimo, várias vezes.

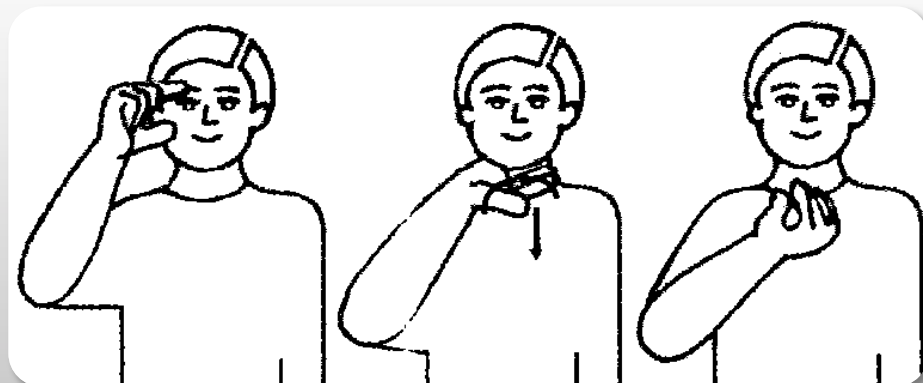


PRESIDENTE AFONSO AUGUSTO MOREIRA PENA

15 de novembro de 1906 a 14 de junho de 1909

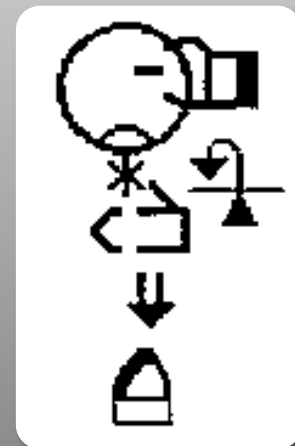


6º



@tatilslibras

Mão fechada, palma para a esquerda, dedos indicador e polegar distintos e paralelos na altura do olho direito. Em seguida, mão aberta, palma para cima, pontas dos dedos tocando o queixo. Mover levemente a mão para baixo, unindo as pontas dos dedos.

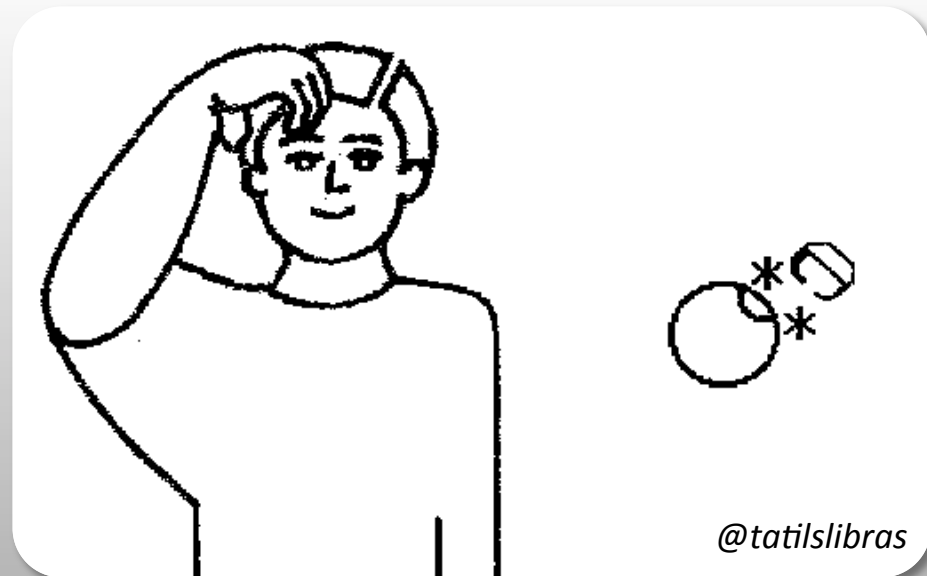


PRESIDENTE NILO PROCÓPIO PEÇANHA

14 de junho de 1909 a 15 de novembro de 1910



7º

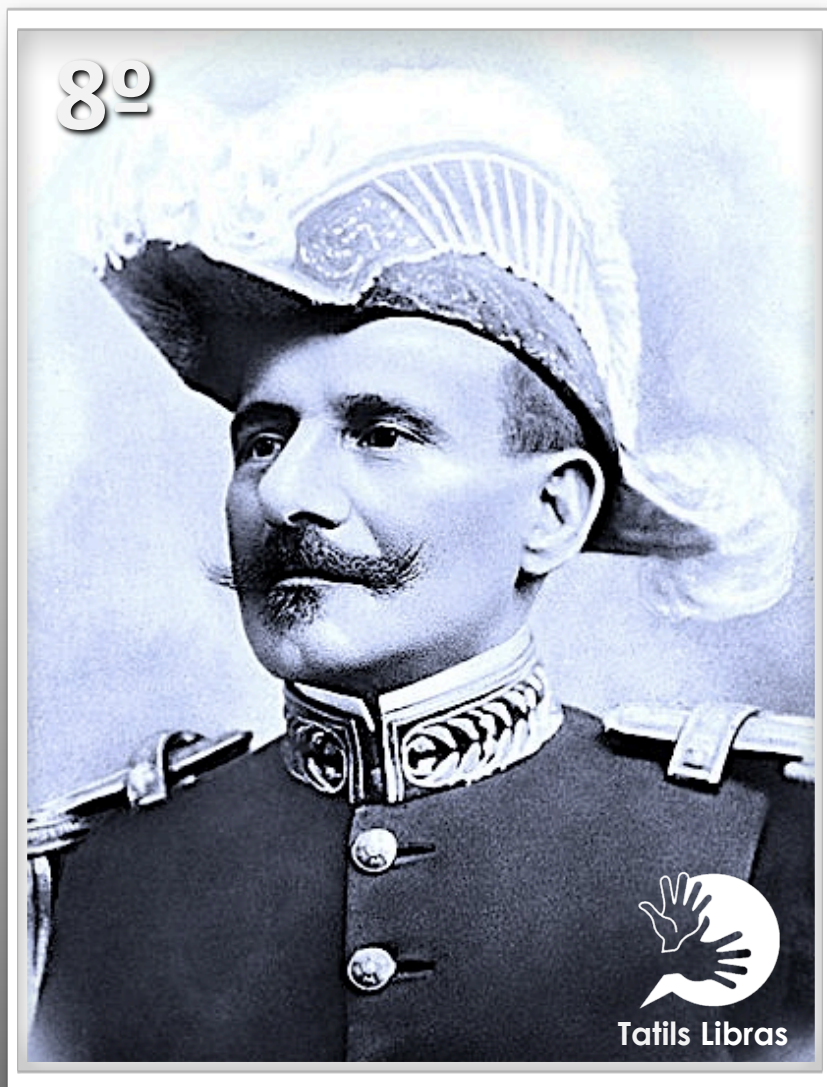


Mão em C, palma para baixo, pontas dos dedos apontadas levemente para esquerda. tocar a mão um pouco acima do lado direito da testa.



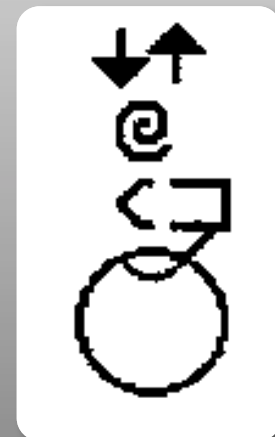
PRESIDENTE HERMES RODRIGUES DA FONSECA

15 de novembro de 1910 a 15 de novembro de 1914



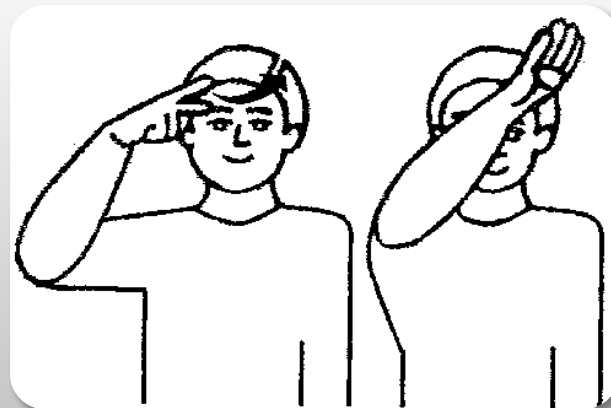
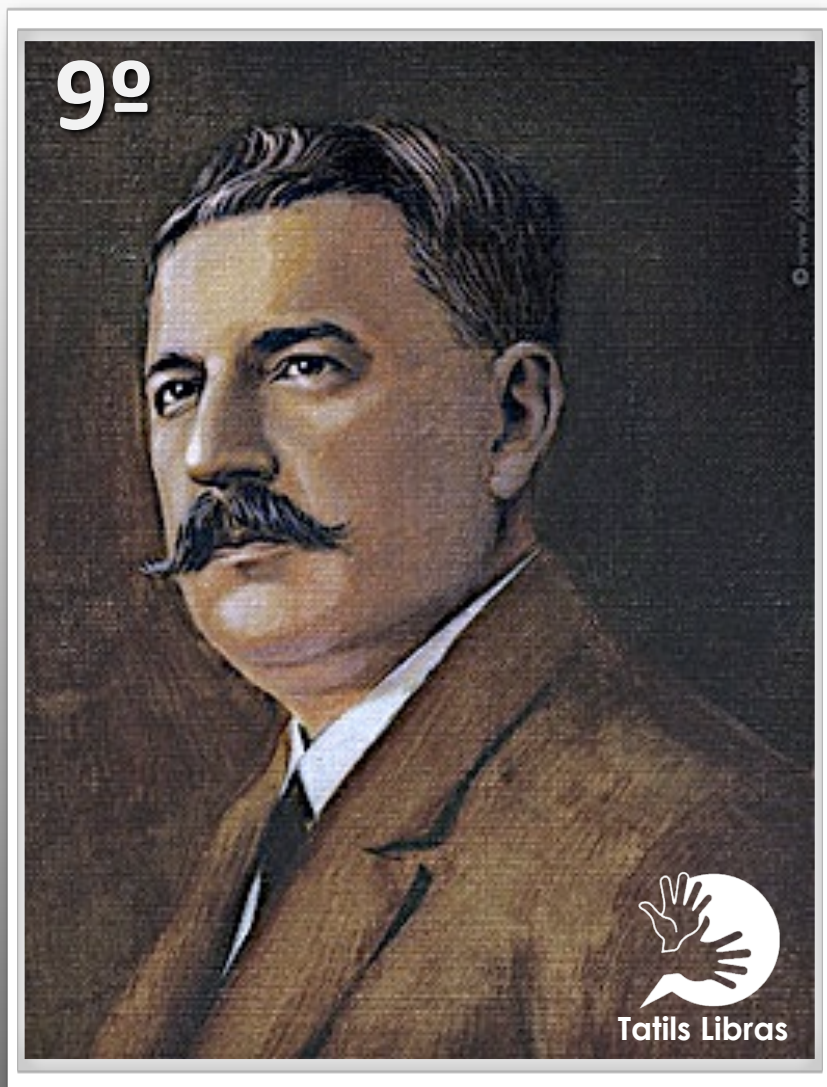
@tatilslibras

Mão aberta, palma para baixo, dedos unidos, tocando o centro da cabeça. Mover a mão sobre a cabeça para trás.



PRESIDENTE VENCESLAU BRÁS PEREIRA GOMES

15 de novembro de 1914 a 15 de novembro de 1918



@tatilslibras

Mão em V, palma para baixo, tocando o lado direito da testa. Mover a mão em arco vertical para a esquerda (sentido anti-horário) e para cima mudando para mão em B, palma para a esquerda

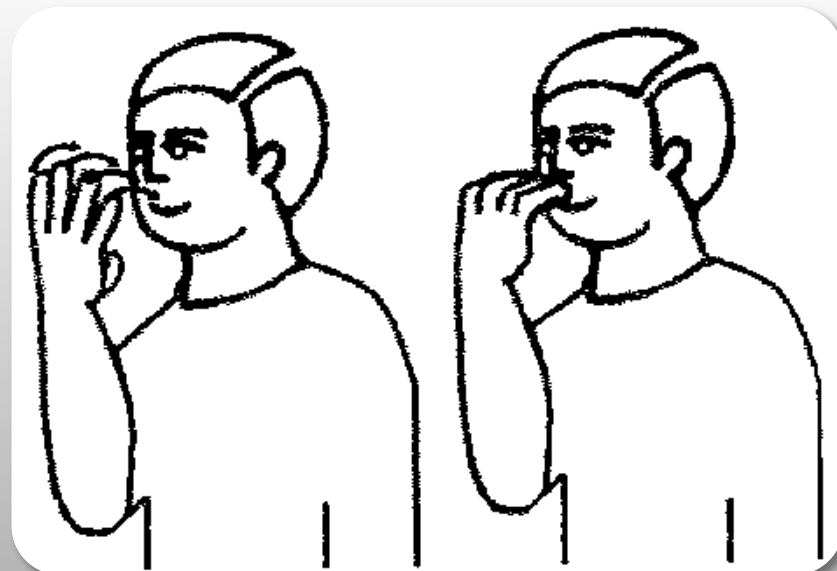
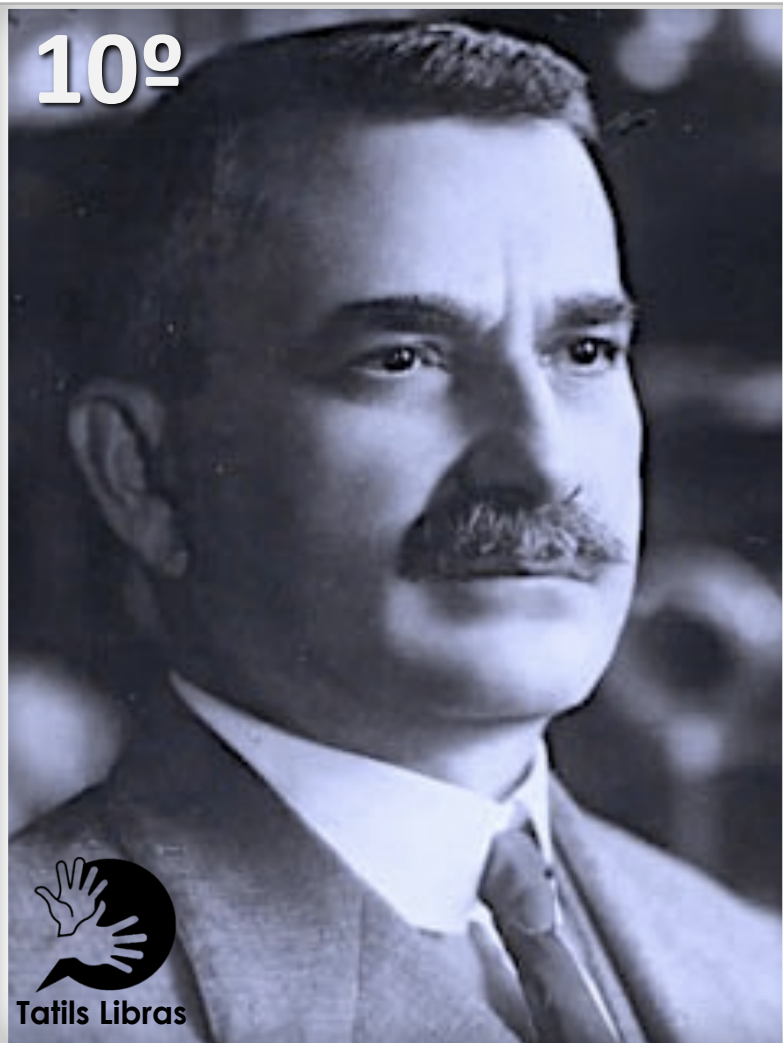


PRESIDENTE DELFIM MOREIRA DA COSTA RIBEIRO

15 de novembro de 1918 a 15 de novembro de 1919



10º



@tatilslibras

Mão em 4, palma para trás, diante da boca. Dobrar a ponta dos dedos tocando buço, duas vezes.

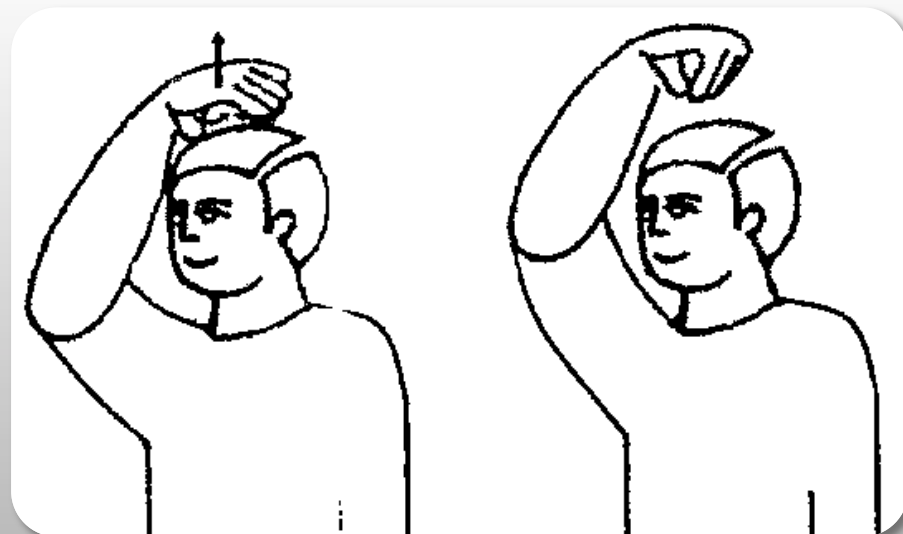


PRESIDENTE EPITÁCIO LINDOLFO DA SILVA PESSOA

28 de julho de 1919 a 15 de novembro de 1922



11º



@tatilslibras

Mão aberta, palma para baixo, dedos indicador, médio, anula e mínimo unidos e polegar distinto, mão acima da cabeça. Mover a mão para cima, unindo as pontas dos dedos, duas vezes

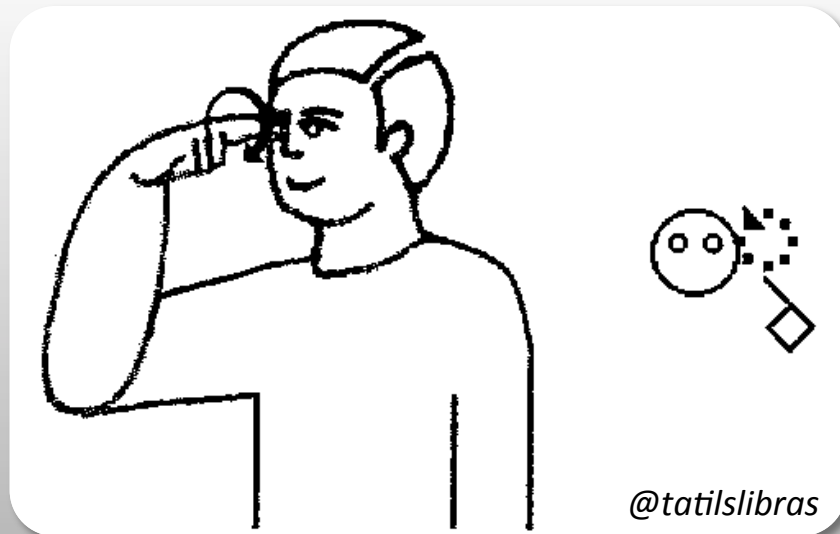


PRESIDENTE ARTHUR DA SILVA BERNARDES

15 de novembro de 1922 a 15 de novembro de 1926



12º



Mão em 1, palma para baixo, diante do olho. Girar a mão em círculos verticais para a esquerda (sentido anti-horário), várias vezes.

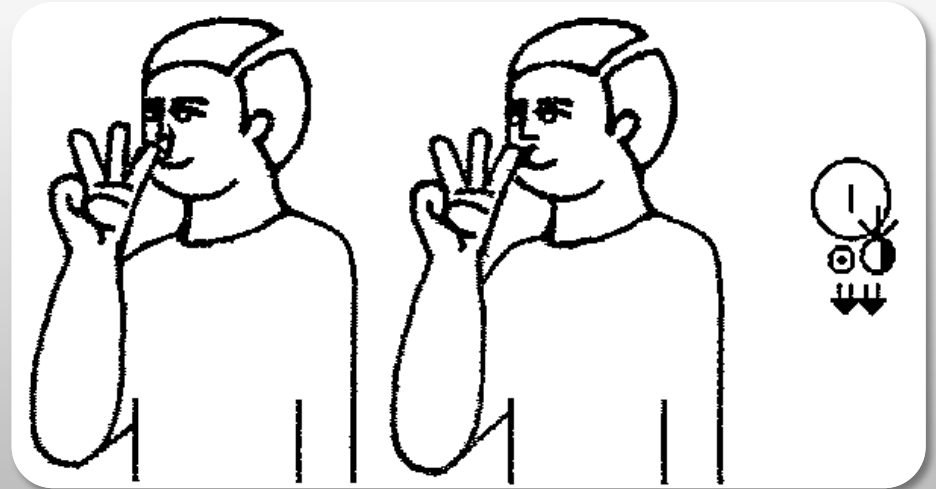
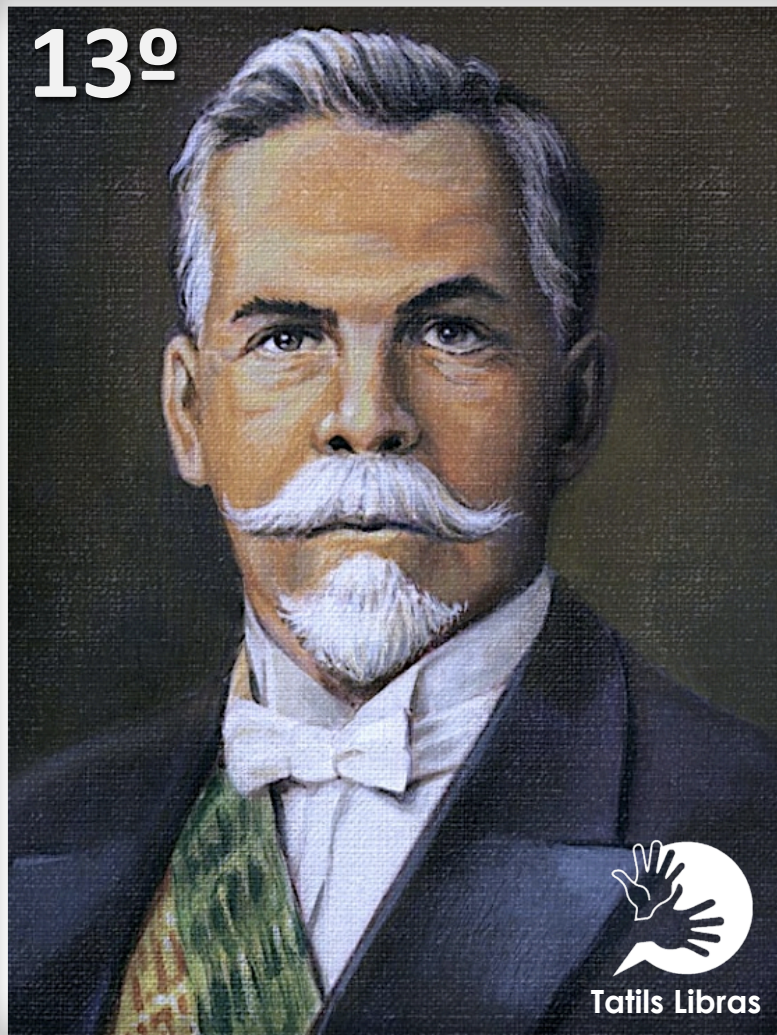


PRESIDENTE WHASHINGTON LUÍS PEREIRA DE SOUSA

15 de novembro de 1926 a 15 de novembro de 1930



13º



@tatilslibras

Mão em **W**, palma para a esquerda, tocando o lado direito do nariz. Deslizar a lateral do indicador direito sobre o buço para baixo, duas vezes.



PRESIDENTE JÚLIO PRESTES DE ALBUQUERQUE

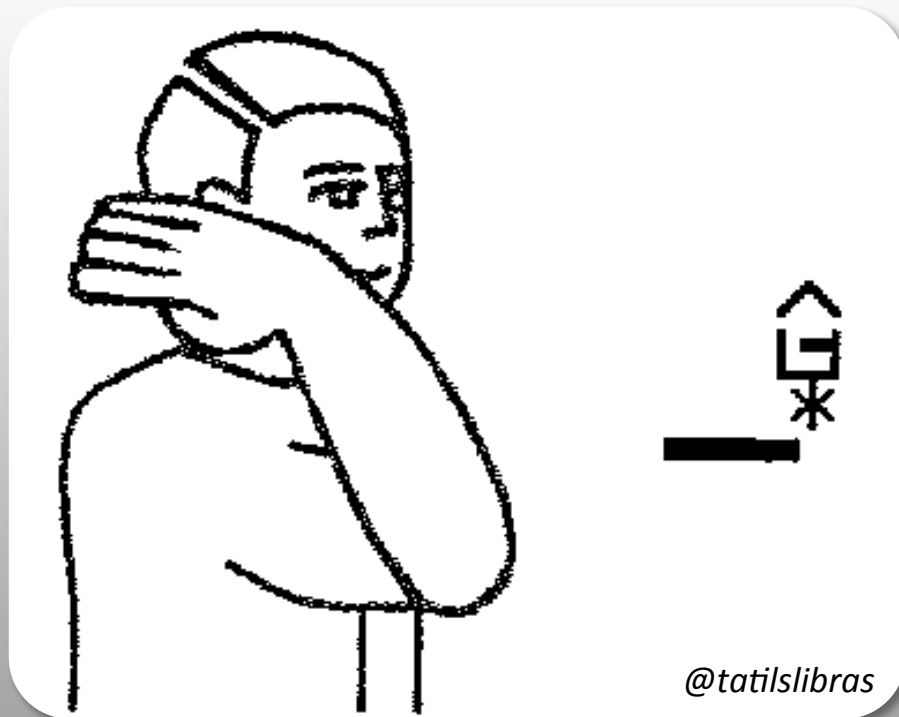
Eleito, não assumiu em razão do golpe da Revolução de 1930



14º



Tatils Libras



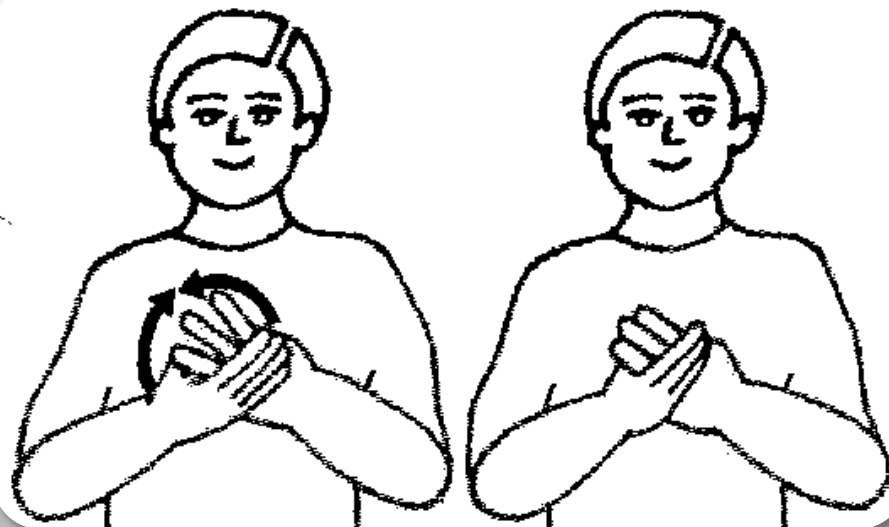
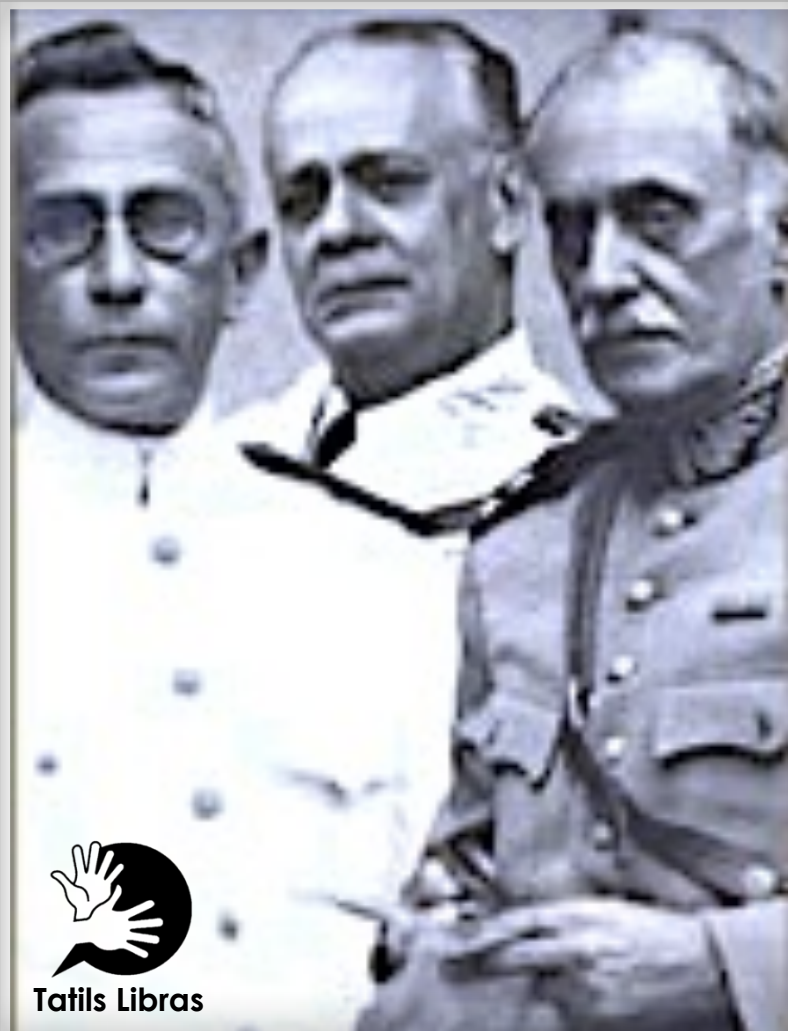
@tatilslibras

*Mão em **B** horizontal, palma para a esquerda, dedos apontados para trás, tocando a orelha direita.*



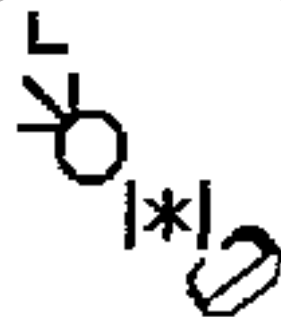
PRESIDENTE VACANTE 1: JUNTA MILITAR DE 1930

24 de outubro de 1930 a 03 de novembro de 1930



@tatilslibras

Mão em 3, palma para trás, mão direita horizontal aberta, palma para trás, segurando os dedos da mão esquerda e unindo-os.



Tatils Libras



PRESIDENTE GETÚLIO DORNELES VARGAS

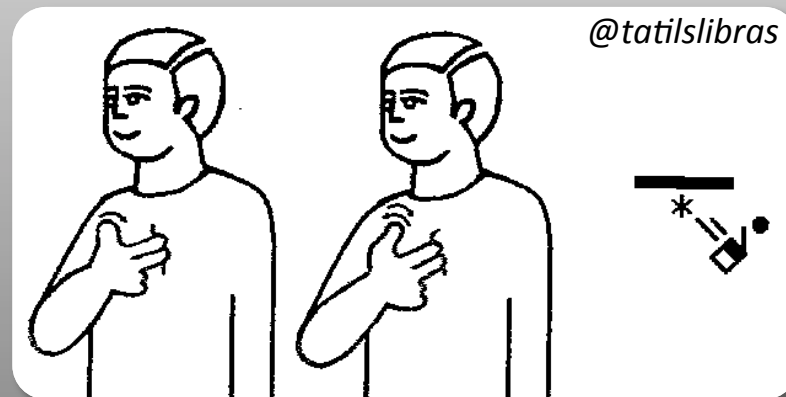
03 de novembro de 1930 a 29 de outubro de 1945



15º



1. Mão em U horizontal, palma para trás, pontas dos dedos tocando a têmpora direita.



@tatilslibras

2. Mão em U horizontal, polegar destacado, palma para direita, pontas dos dedos tocando o peito. Dobrar o polegar para baixo.



PRESIDENTE JOSÉ LINHARES

29 de outubro de 1945 a 31 de janeiro de 1946



16º



@tatilslibras

Mão vertical aberta, palma para a direita, dedos levemente curvados, tocando o lado direito do rosto.

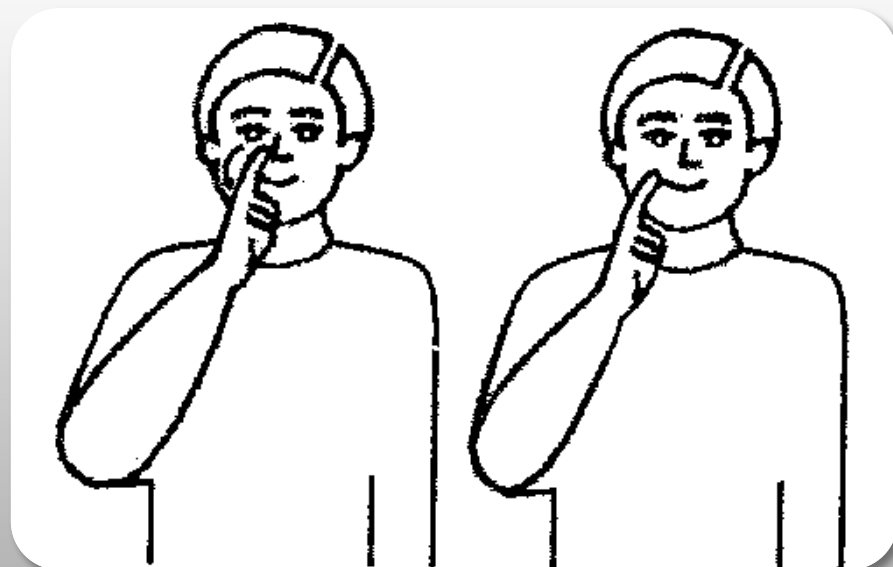


PRESIDENTE EURICO GASPAR DUTRA

31 de janeiro de 1946 a 31 de janeiro de 1951



17º



@tatilslibras

Mão em 1, palma para esquerda, palma para esquerda, ponta do indicador tocando o lado direito do nariz. Mover a mão para baixo tocando o canto direito da boca.

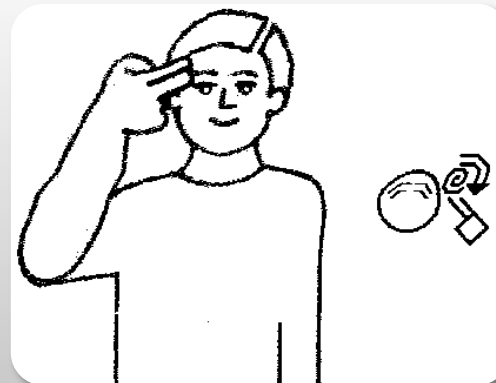
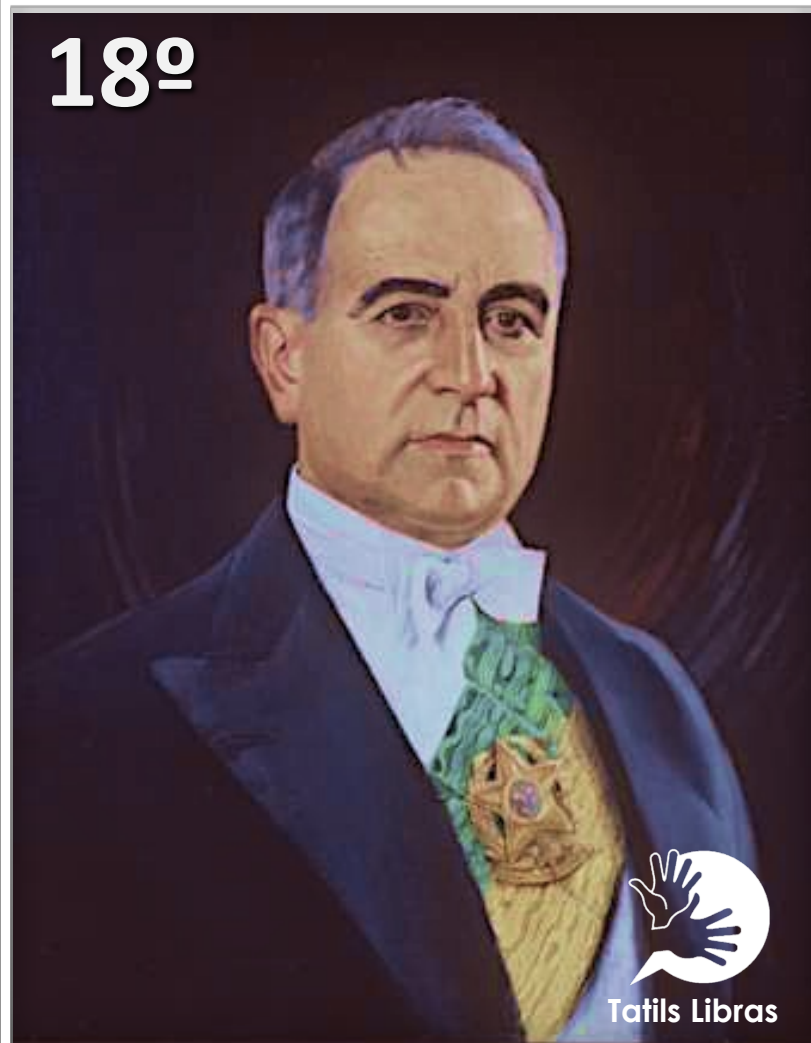


PRESIDENTE GETÚLIO DORNELES VARGAS

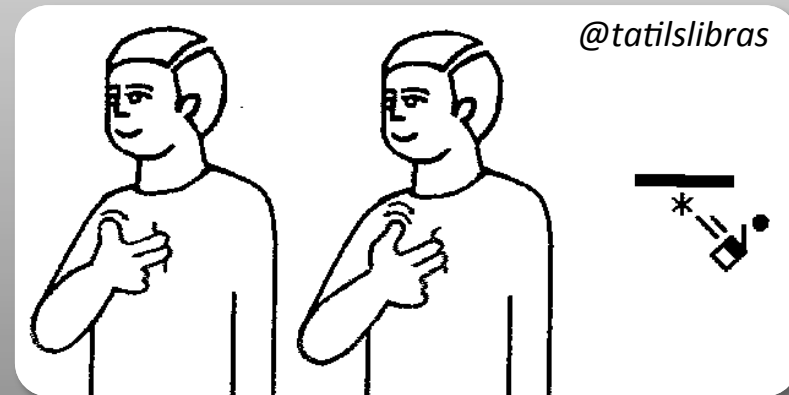
31 de janeiro de 1951 a 24 de agosto de 1954



18º



1. Mão em U horizontal, palma para trás, pontas dos dedos tocando a têmpora direita.



@tatilslibras

2. Mão em U horizontal, polegar destacado, palma para direita, pontas dos dedos tocando o peito. Dobrar o polegar para baixo.

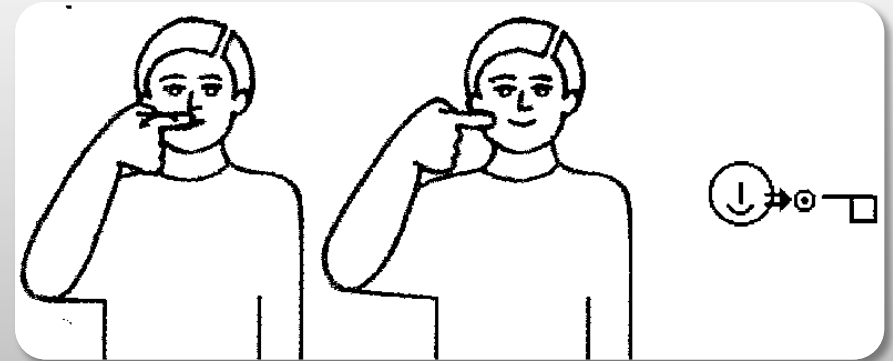


PRESIDENTE JOÃO FERNANDES CAMPOS CAFÉ FILHO

24 de agosto de 1954 a 08 de novembro de 1955



19º



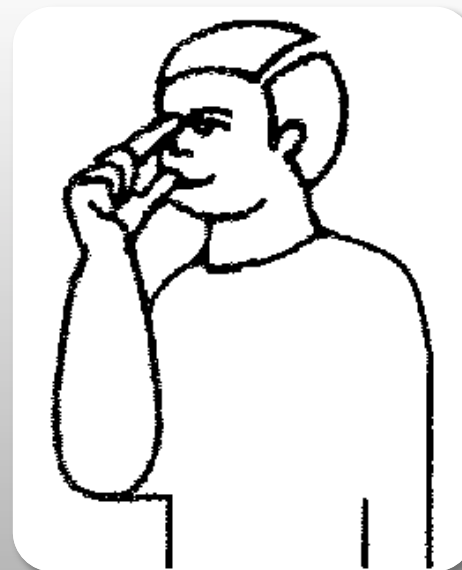
@tatilslibras

Mão horizontal em 1, palma para trás, sobre o buço. Mover a mão para direita deslizando a ponta do indicador até a altura do canto da boca.



PRESIDENTE CARLOS COIMBRA DA LUZ

08 de novembro de 1955 a 11 de novembro de 1955



@tatilslibras

Mão em L, palma para esquerda, ponta do polegar tocando o buço e ponta do indicador entre os olhos.



PRESIDENTE NEREU DE OLIVEIRA RAMOS

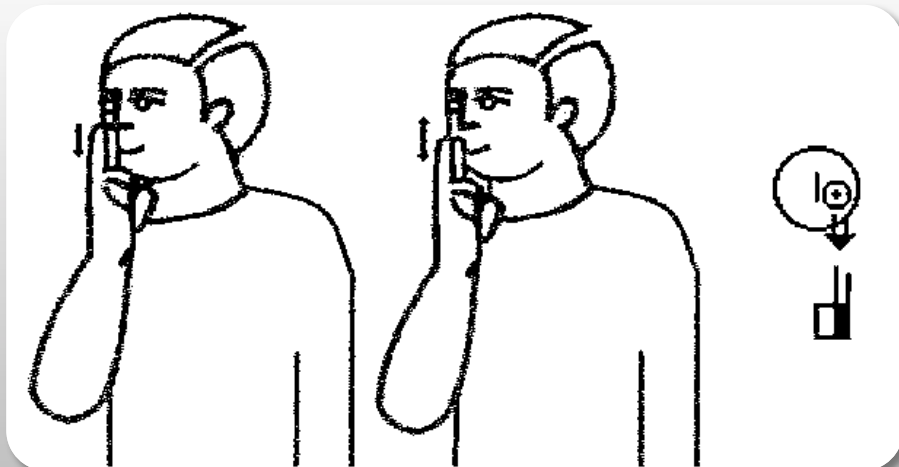
11 de novembro de 1955 a 31 de janeiro de 1956



21º



Tatils Libras



@tatilslibras

Mão em U, palma para a esquerda, pontas dos dedos tocando o buço. Mover a mão para cima e para baixo sobre o buço, duas vezes.



PRESIDENTE JUSCELINO KUBITSCHKEK DE OLIVEIRA

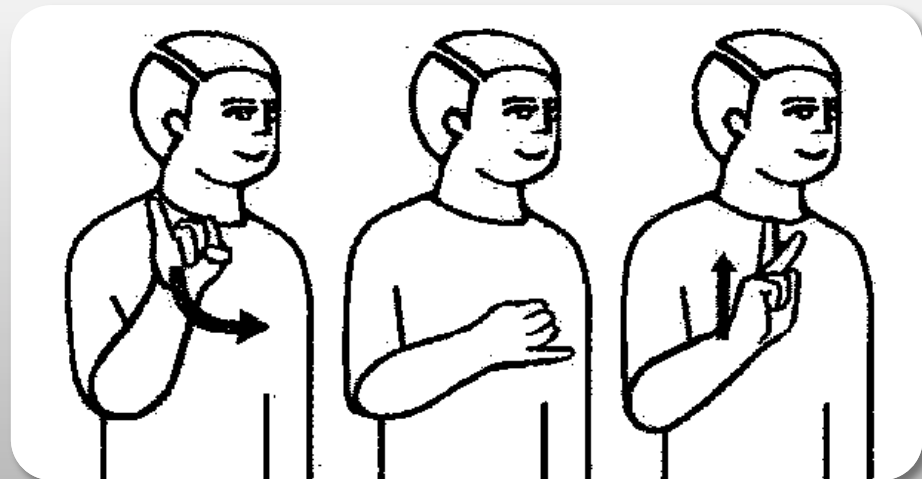
31 de janeiro de 1956 a 31 de janeiro de 1961



22º

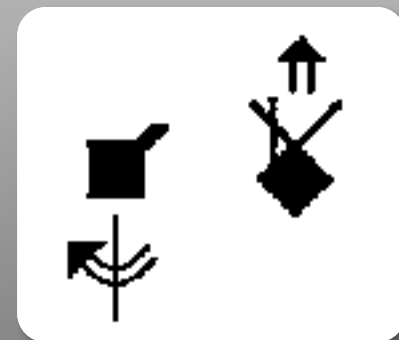


Tatils Libras



@tatilslibras

Solettar J, K

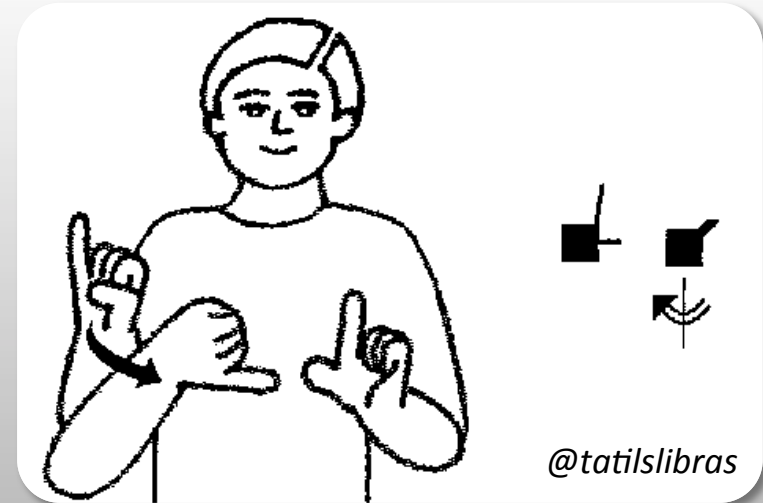


PRESIDENTE JÂNIO DA SILVA QUADROS

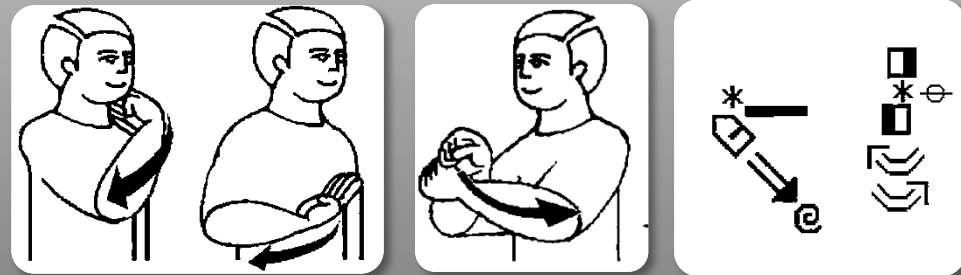
31 de janeiro de 1961 a 25 de agosto de 1961



23º



1. Mão esquerda em L. Soletrar J, diante do polegar esquerdo com a mão direita.



2. Fazer o sinal de GOVERNADOR + VASSOURA.



PRESIDENTE PASCOAL RANIERI MAZZILLI

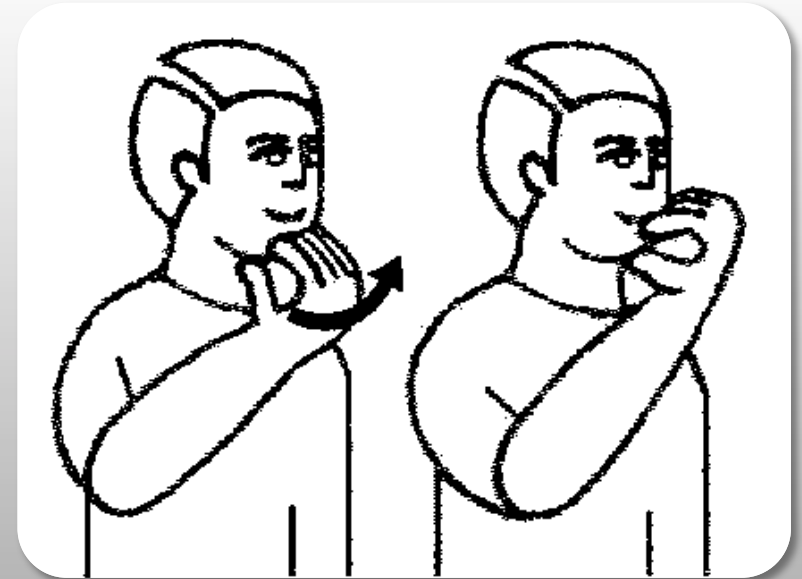
25 de agosto de 1961 a 08 de setembro de 1961



24º



Tatils Libras



Mão aberta, palma para trás, diante do queixo, polegar paralelo aos demais dedos. Segurar a ponta do queixo e mover a mão levemente para cima.

@tatilslibras



PRESIDENTE JOÃO BELCHIOR MARQUES GOULART

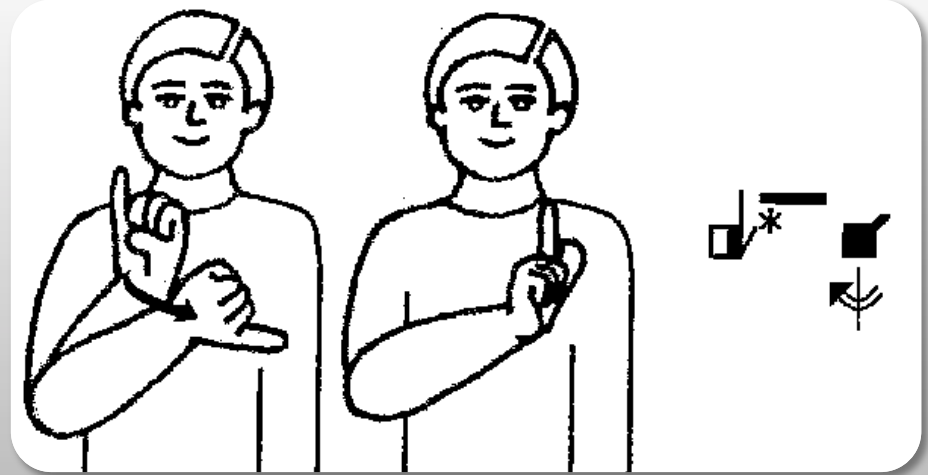
07 de setembro de 1961 a 01 de abril de 1964



25º



Tatils Libras



@tatilslibras

Solettar J diante do lado esquerdo do peito e, em seguida, soletrar G tocando o lado esquerdo do peito.



PRESIDENTE PASCOAL RANIERI MAZZILLI

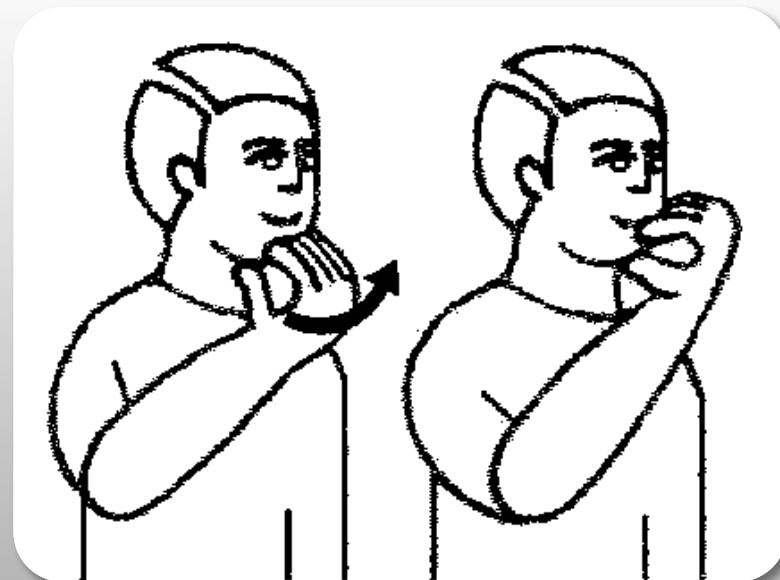
02 de abril de 1964 a 15 de abril de 1964



26º



Tatils Libras



Mão aberta, palma para trás, diante do queixo, polegar paralelo aos demais dedos. Segurar a ponta do queixo e mover a mão levemente para cima.

@tatilslibras

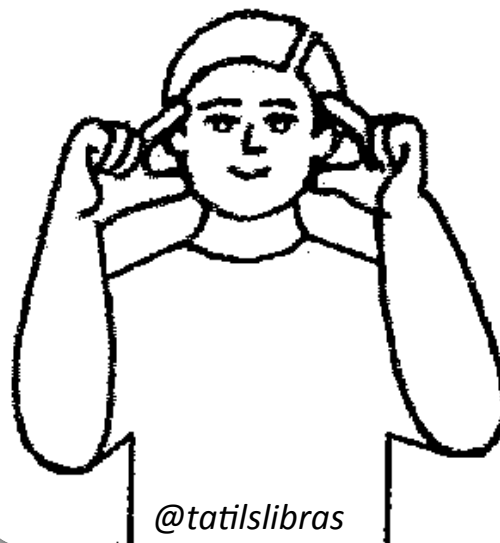


PRESIDENTE HUMBERTO DE ALENCAR CASTELO BRANCO

15 de abril de 1964 a 15 de março de 1967



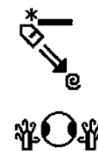
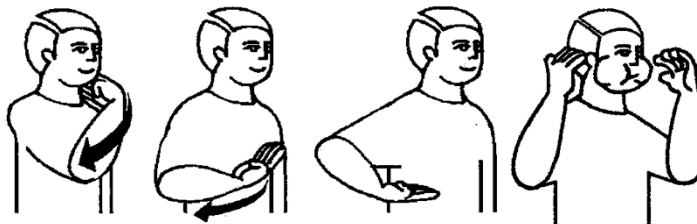
27º



@tatilslibras



1. Mãos verticais fechadas, palmas para frente, dedos indicadores e polegares distintos, pontas dos dedos tocando cada lado do rosto, dedos indicadores acima das orelhas e polegares tocando abaixo das orelhas.



2. Fazer o sinal de GOVERNADOR. E, em seguida, mãos abertas e levemente curvadas a cada lado dos rosto; bochechas infladas.



PRESIDENTE ARTUR DA COSTA E SILVA

15 de março de 1967 a 31 de agosto de 1969



28º



Tatils Libras



@tatilslibras

Mão em C, palma para esquerda, tocando o centro da testa. Deslizar a mão para direita e para baixo delineando o formato da sobrancelha e movê-la até o canto da orelha.



PRESIDENTE VACANTE 2: JUNTA GOVERNATIVA PROVISÓRIA DE 1969

(Junta Militar de 1969) 31 de agosto de 1969 a 30 de outubro de 1969



@tatilslibras



Mão em 3, palma para a esquerda, próximo ao ombro esquerdo.

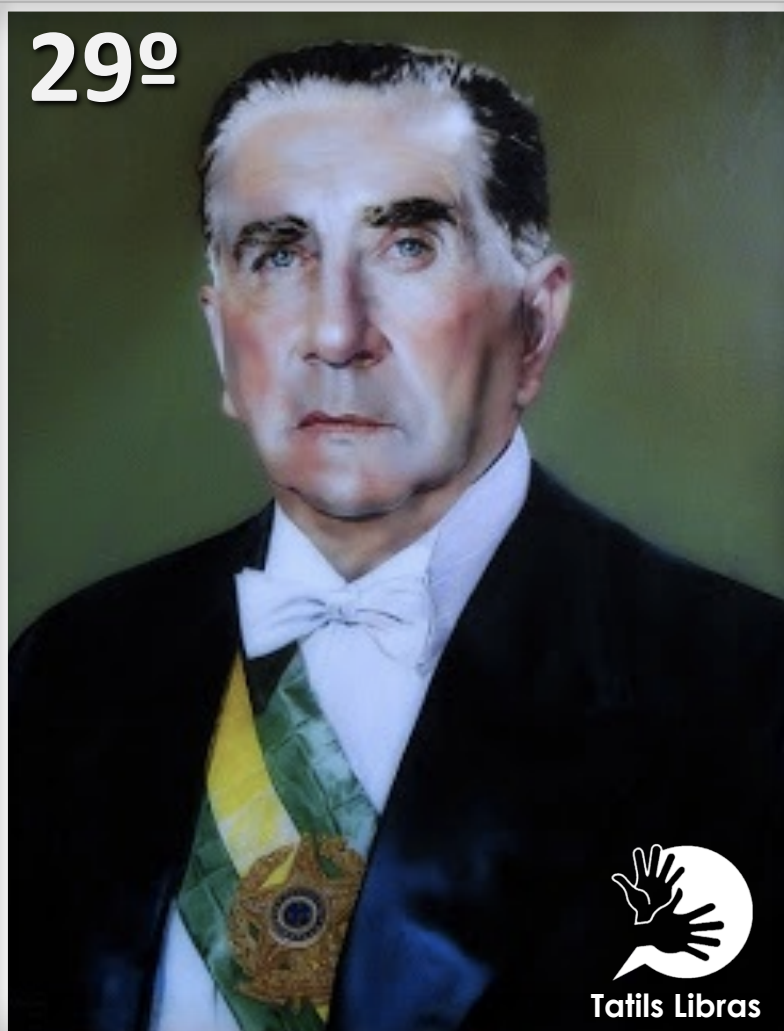


PRESIDENTE EMÍLIO GARRASTAZU MÉDICI

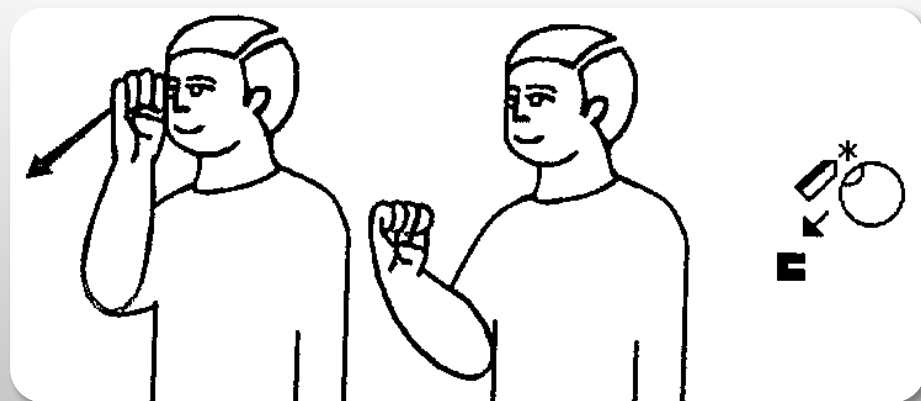
31 de outubro de 1969 a 15 de março de 1974



29º



Tatils Libras



@tatilslibras

Mão em **B**, palma para a esquerda, tocando o lado direito do rosto. Mover a mão para baixo e para frente finalizando com mão em **E**, palma para esquerda.



PRESIDENTE ERNESTO BECKMANN GEISEL

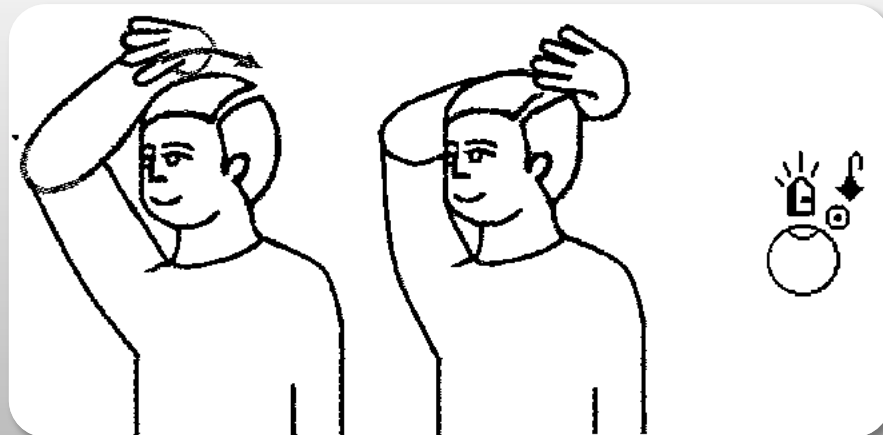
15 de março de 1974 a 15 de março de 1979



30º



Tatils Libras



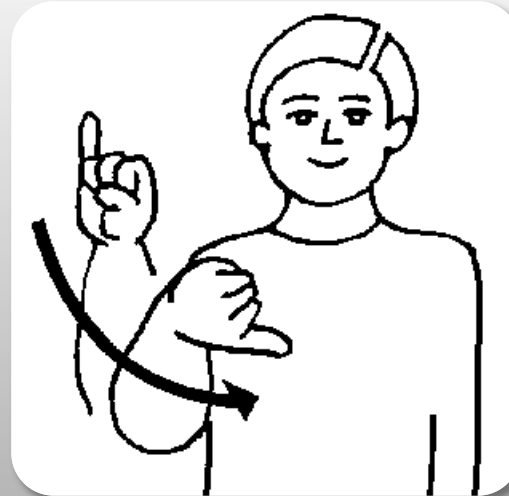
@tatilslibras

Mão em 4, palma para baixo, dedos apontando para frente, acima da cabeça. Mover a mão para trás sobre a cabeça.



PRESIDENTE JOÃO BATISTA DE OLIVEIRA FIGUEIREDO

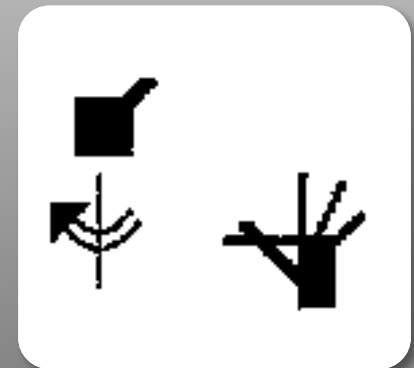
15 de março de 1979 a 15 de março de 1985



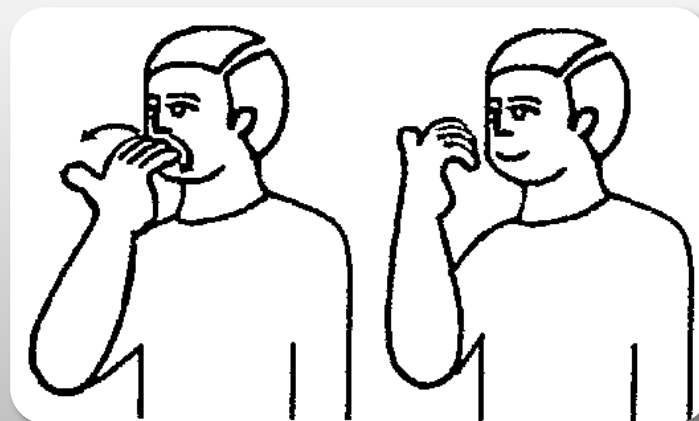
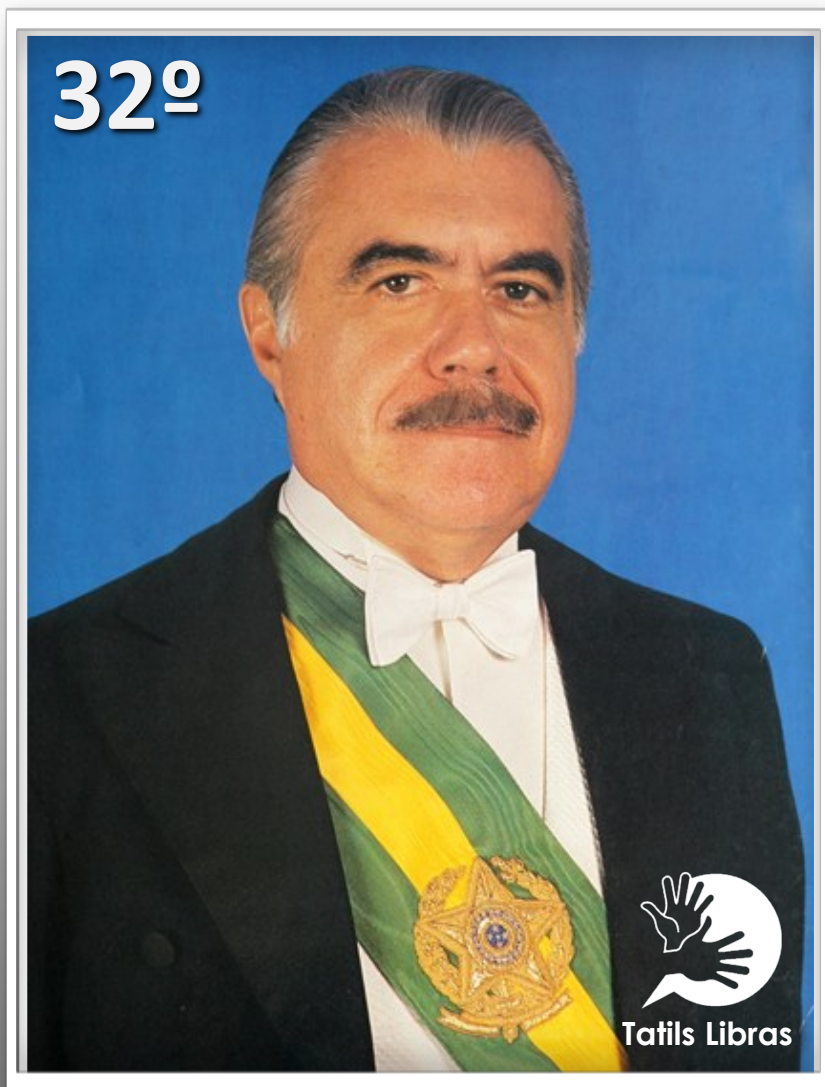
@tatilslibras



Soletrar J, F.



PRESIDENTE JOSÉ RIBAMAR FERREIRA ARAÚJO DA COSTA SARNEY
15 de março de 1985 a 15 de março de 1990



@tatilslibras

Mão com dedos curvados e palma para trás, polegar destacado, diante da boca, tocando o buço, Mover a mão levemente para frente curvando os dedos, várias vezes.

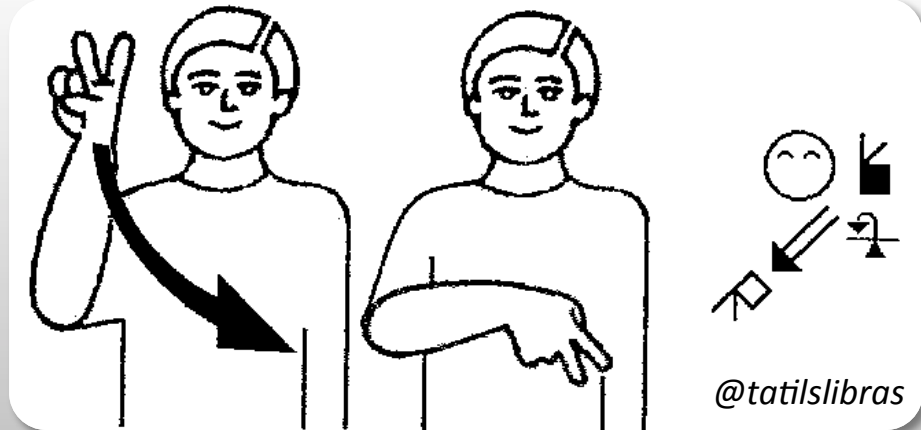


PRESIDENTE FERNANDO AFONSO COLLOR DE MELLO

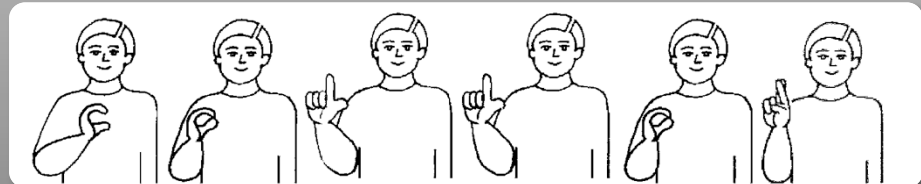
15 de março de 1990 a 29 de dezembro de 1992



33º



1. Mão em V, palma para frente, na altura da cabeça, Mover a mão para baixo e para a esquerda girando a palma para trás, com dedos para baixo, descrevendo um movimento na diagonal.

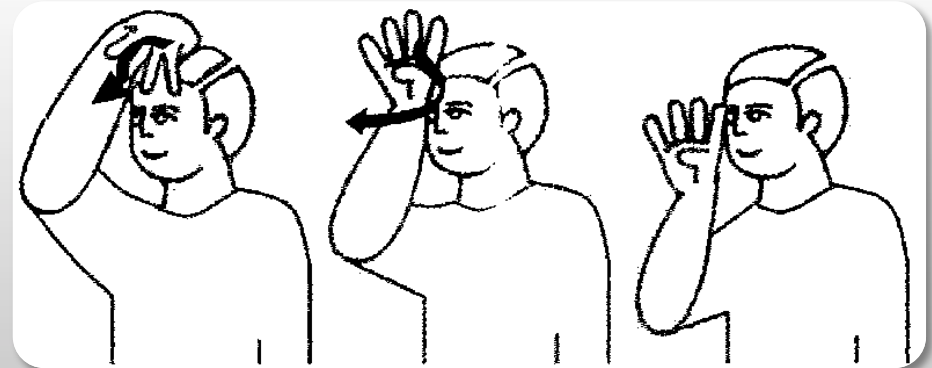


2. Soletrar C, O, L, L, O, R.



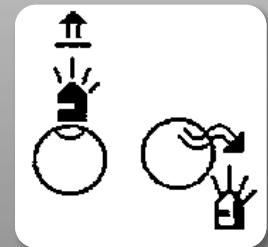
PRESIDENTE ITAMAR AUGUSTO FRANCO

29 de dezembro de 1992 a 01 de janeiro de 1995



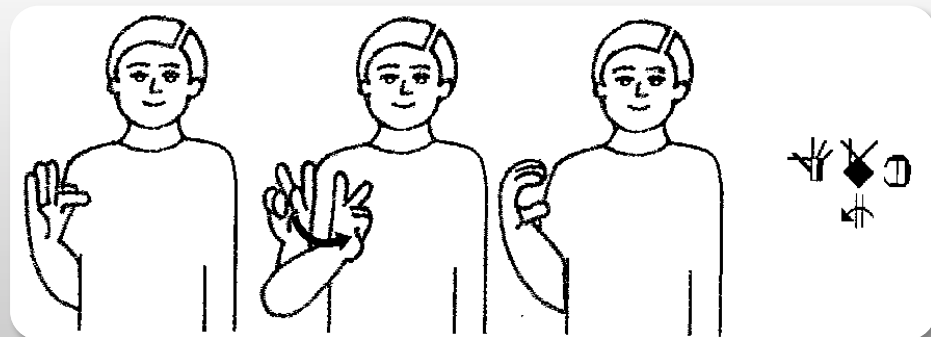
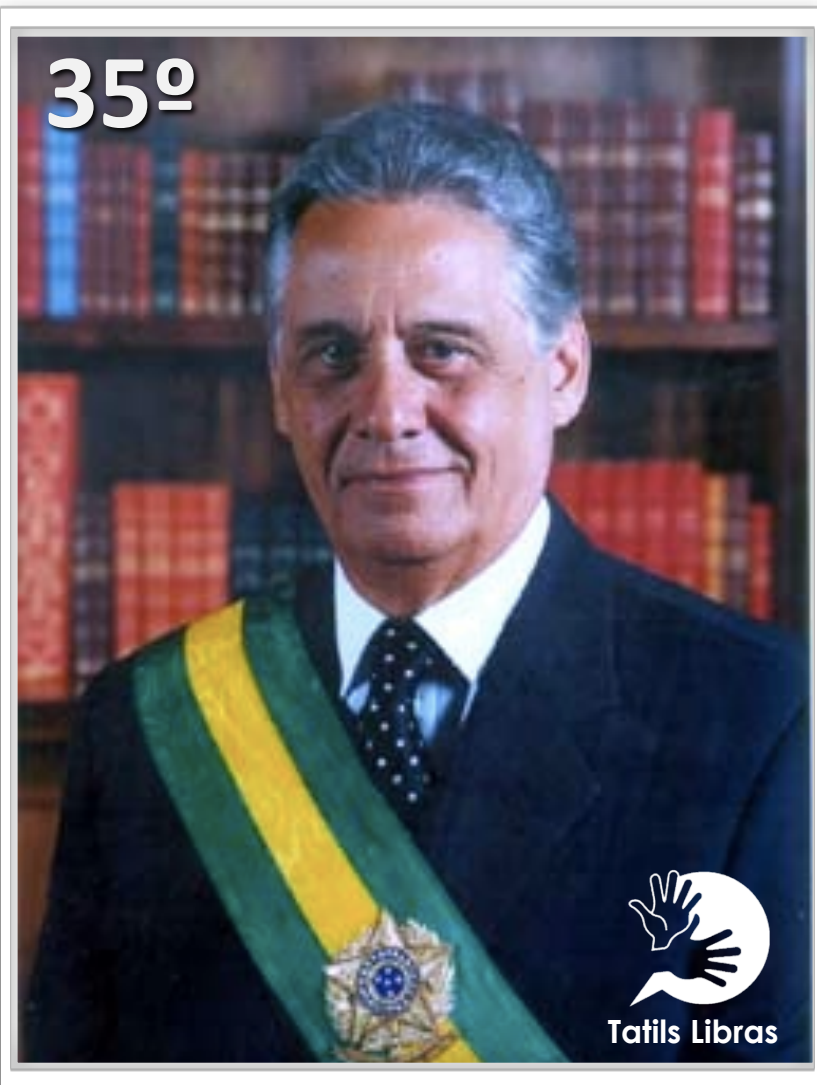
@tatilslibras

Mão em 4, palma para direita, pontas dos dedos apontando para baixo, lateral do indicador direito tocando o nariz. Mover a mão para cima até a altura da cabeça e, em seguida, deslizar a lateral do indicador sobre a testa girando a mão para a direita, com palma para esquerda.



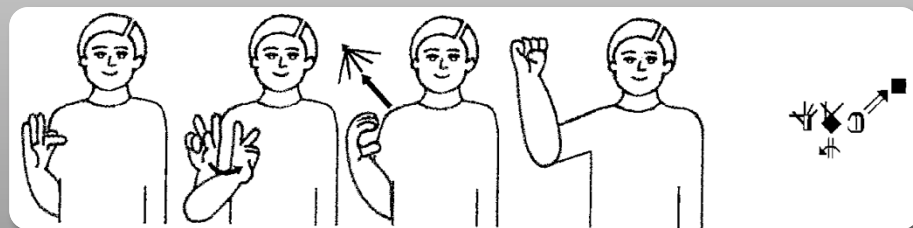
PRESIDENTE FERNANDO HENRIQUE CARDOSO

01 de janeiro de 1995 a 01 de janeiro de 2003



1. Soletrar **F, H, C**.

@tatilslibras



2. Soletrar **F, H, C** e, rapidamente, mover a mão para cima e para a direita fechada em **S**, com palma para frente.

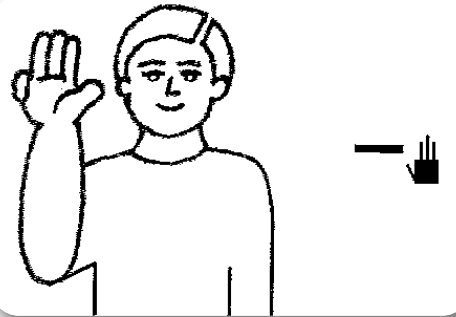


PRESIDENTE LUÍS INÁCIO LULA DA SILVA

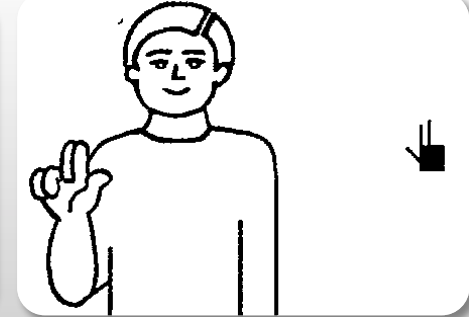
01 de janeiro de 2003 a 01 de janeiro de 2011



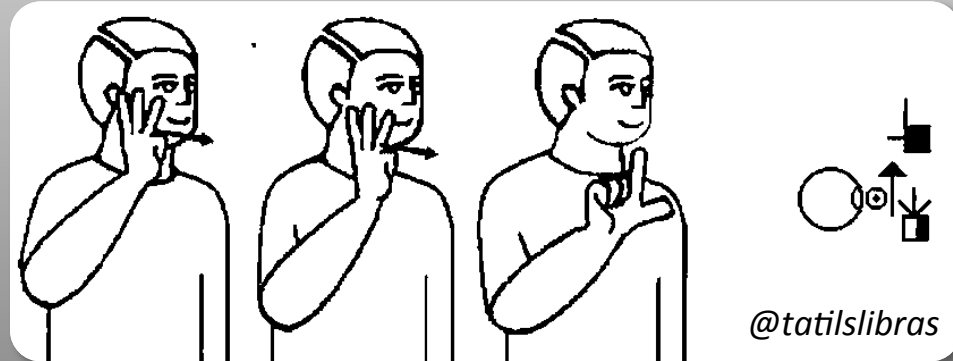
36º



1. Mão aberta, palma frente, dedo mínimo dobrado.



2. Mão aberta, palma frente, dedo mínimo e anelar dobrados.



@tatilslibras

3. Mão em 3, palma para a esquerda tocando a bochecha. Mover a mão para frente, além da bochecha, mudando-a para mão em L.



PRESIDENTE DILMA VANA ROUSSEFF

01 de janeiro de 2011 a 31 de agosto de 2016



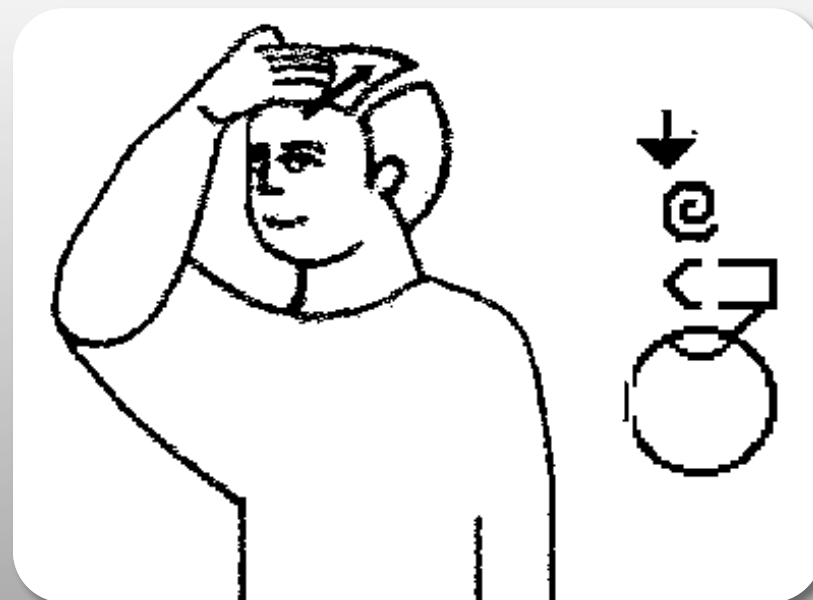
@tatilslibras

Mão em D, palma para esquerda, pontas dos dedos afastadas segurando a bochecha.



PRESIDENTE MICHEL TEMER

12 de maio de 2016 a 01 de janeiro de 2019



@tatilslibras

Mão aberta, palma para baixo, tocando a cabeça. Mover a mão para trás.



REFERÊNCIAS:



Tatils Libras

**DICIONÁRIO DA LÍNGUA DE SINAIS DO BRASIL:
A Libras em Suas Mãos. 3 Volumes**

*de Fernando César Capovilla; Walkiria Duarte Raphael;
TEMOTEO, Janice Gonçalves ; MARTINS, Antonielle Cantarelli*

**IMAGENS DOS PRESIDENTES RETIRADAS DA
INTERNET**



Talita Pedroza

Páginas:



Tatils Libras

