

# JOGO EDUCATIVO

Língua Brasileira de Sinais  
(Libras)  
Nome das cores



Autora: Danielle Rimolo Rossi  
Ilustrações: Renato Cunha  
Revisão: Liège Frainer Barbosa

# Nas Alturas



Desenvolvemos jogos sob medida para editoras, escolas e empresas em geral.



Jogo criado pela **Oficina Caminhos do Saber**.  
Encontre mais atividades em: [www.oficinacaminhosdosaber.com.br](http://www.oficinacaminhosdosaber.com.br)  
Siga-nos no Facebook: <https://facebook.com/oficinacaminhosdosaber>

# Instruções

**Nome do jogo:** Nas alturas

**Faixa etária:** 7 a 12 anos.

**Utilização:**

Escolar: alunos e professores das salas de Atendimento Escolar Especializado (AEE).

Clínica: material de intervenção para psicopedagogos, fonoaudiólogos e profissionais da saúde em geral.

**Número de jogadores:** a partir de 2.

**Temática:** Hoje é um dia muito especial para Yasmin e Narciso, pois o pai das crianças irá levá-las para um passeio de balão. Vamos participar desse espetacular programa aéreo? Aproveite, ainda há lugares no balão!

**Objetivo:** O jogo é colaborativo, tendo como meta conduzir o balão até ao final da trilha.

**Como jogar:**

**01)** Coloque os dados e as peças “Paisagem aérea” e “Balão” no chão ou sobre uma mesa.

**02)** Logo após, solicite aos participantes que formem um círculo ao redor das peças e, depois, defina a ordem de participação das crianças no jogo.

**03)** A seguir, solicite aos jogadores que montem uma trilha utilizando as peças “Paisagem aérea”.

**04)** Após, posicione a peça de movimento “Balão” no início da trilha.

**05)** Em seguida, o primeiro jogador deverá escolher um dos dados e lançá-lo. Logo após, ele deverá identificar qual foi a cor sorteada, observando o sinal feito pelo personagem ilustrado no dado. A seguir, deverá avançar com a peça “Balão” até à casa mais próxima que contenha um desenho no qual a cor sorteada predomine.

Obs.: Se não houver nenhuma casa com a cor sorteada, o participante deverá passar a vez.

**06)** E, assim, segue o jogo até que a peça de movimento chegue ao final da trilha.

**Sugestão:** Em grupos com muitos participantes, poderá acontecer de a peça “Balão” chegar ao final da trilha sem que todos os jogadores tenham participado. Nesse caso, o(a) mediador(a) poderá solicitar aos participantes que continuem o jogo, realizando o trajeto de regresso do balão ao ponto de partida.

**Orientações para a impressão dos componentes do jogo:**

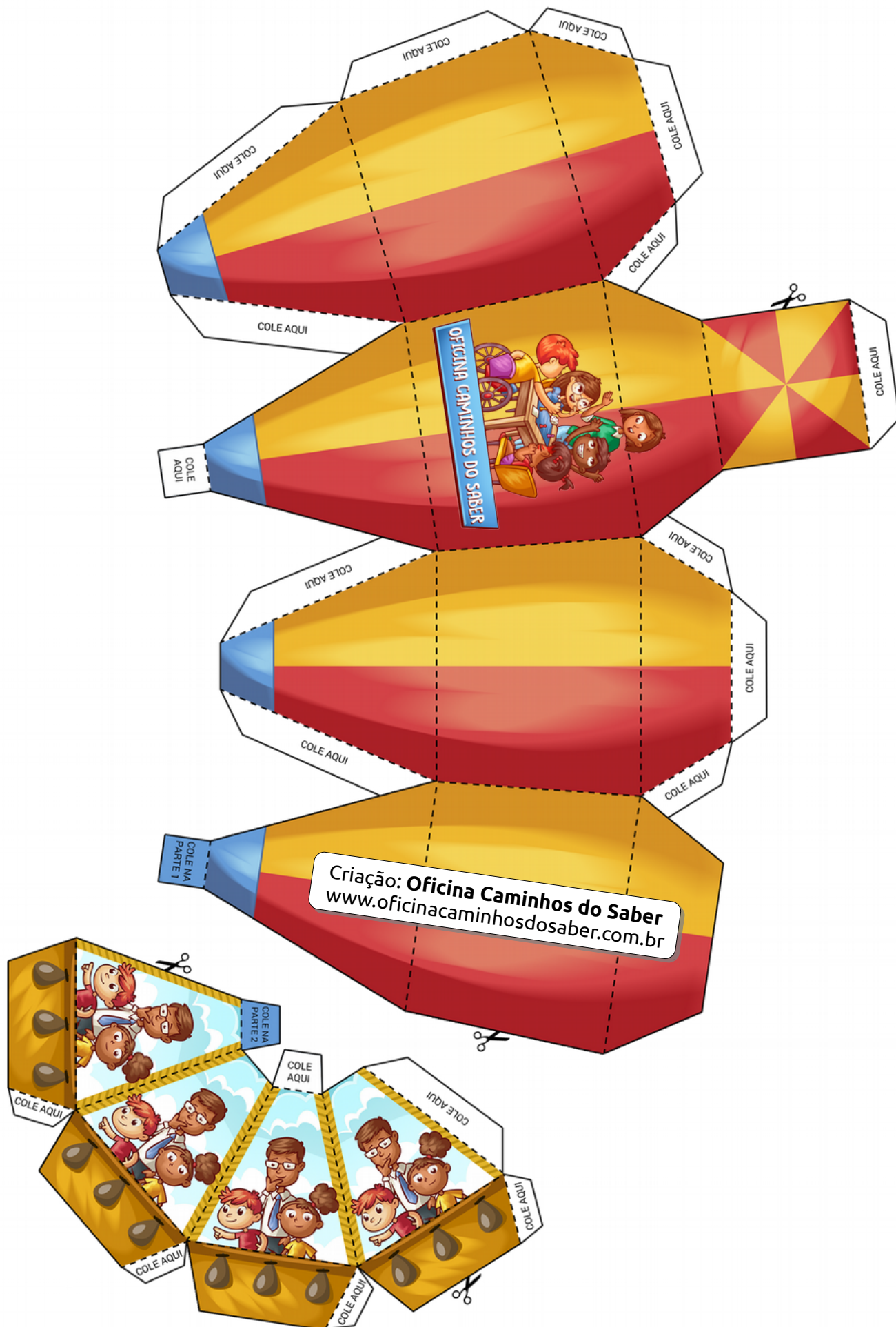
Imprima as folhas a seguir num papel com gramatura entre 120g a 180g, ou, então, cole as folhas em uma cartolina. Caso deseje um melhor acabamento, você poderá imprimir em papel fotográfico.

**Aviso legal:** Este arquivo é destinado à distribuição gratuita. É expressamente proibida a cópia ou distribuição, por meio físico ou digital, para fins comerciais, sem autorização, por escrito, da autora e da editora conforme Lei nº 9.610, de 19 de fevereiro de 1998. Para informações sobre o licenciamento de nossos jogos para fins comerciais, entre em contato pelo nosso site. Os textos, atividades, mecânica do jogo, ilustrações e todos os elementos contidos neste arquivo são de propriedade exclusiva da Oficina Caminhos do Saber, não sendo permitida sua reprodução total e/ou parcial. É permitido o compartilhamento deste arquivo por via digital ou física, sem fins comerciais, desde que citada a fonte.



Jogo criado pela **Oficina Caminhos do Saber**.  
 Encontre mais atividades em: [www.oficinacaminhosdosaber.com.br](http://www.oficinacaminhosdosaber.com.br)  
 Siga-nos no Facebook: <https://facebook.com/oficinacaminhosdosaber>

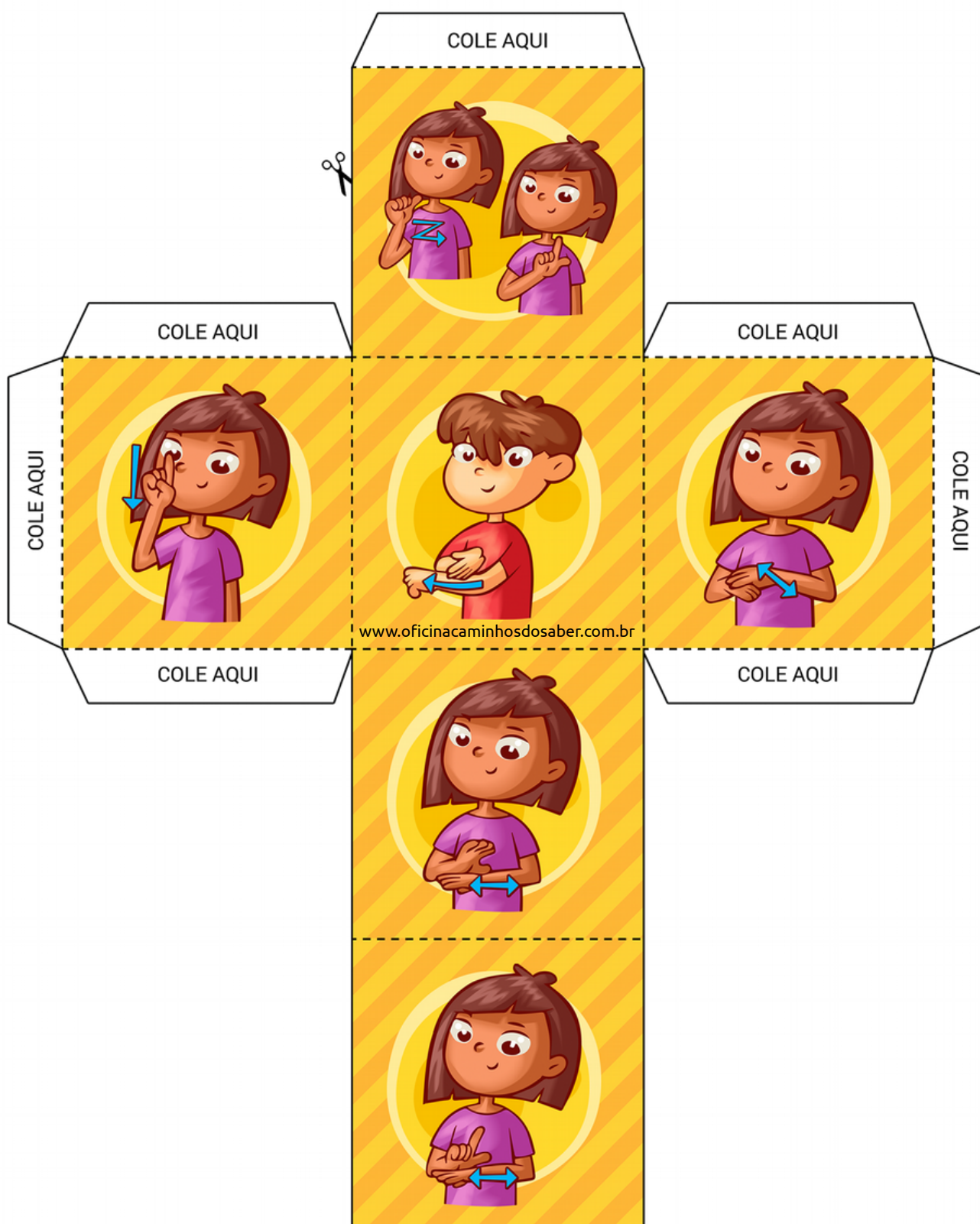
Estas são as partes 1 e 2 da peça "Balão".  
Imprima, recorte e cole nos locais indicados.



Estas são as casas da trilha "Paisagem aérea". Imprima dez cópias desta página e recorte nos locais indicados.



Este é um dos dados do jogo. Imprima, recorte e cole nos locais indicados.



Jogo criado pela **Oficina Caminhos do Saber**.  
Encontre mais atividades em: [www.oficinacaminhosdosaber.com.br](http://www.oficinacaminhosdosaber.com.br)  
Siga-nos no Facebook: <https://facebook.com/oficinacaminhosdosaber>

Este é um dos dados do jogo. Imprima, recorte e cole nos locais indicados.

